

PREFEITURA DE PASSO FUNDO

PASSO FUNDO - RS



ESCOLA PÚBLICA DE MÚSICA
YAMANDU COSTA



Secretaria Municipal de Educação



ESCOLA DE MÚSICA YAMANDU COSTA

Princípios norteadores



VISÃO

Ser referência de ensino público de qualidade no Brasil por meio da ciência, tecnologia e inovação



MISSÃO

Garantir suporte pedagógico e de infraestrutura à Rede Municipal de Ensino para a formação de cidadãos críticos, inovadores e capazes de impactar positivamente a sociedade



VALORES

Foco nas pessoas, Transparência, Diálogo, Excelência e Inovação

O QUE É O PROJETO ESCOLA DE MÚSICA?

A música é uma constante em nossas vidas desde que nascemos. **É uma linguagem universal através da qual o ser humano pode criar, se expressar e transformar a realidade.** Os sons que nos rodeiam são expressões da vida, da energia, do universo em movimento e indicam situações, ambientes, sons que permitem que o humano integre-se aos elementos orgânicos e vivos do nosso planeta.



ESCOLA PÚBLICA DE MÚSICA
**YAMANDU
COSTA**

Assim surge a Escola Pública de Música Yamandu Costa, a partir do princípio que aprender é um processo onde todos se envolvem, vivenciando os espaços como oportunidades educativas a serem potencializadas: **todas as pessoas aprendem o tempo todo, em todos os lugares e ao longo da vida inteira.**



OBJETIVOS

A cidade educadora deve propor oportunidades de formação de modo global, a partir de um contexto mais amplo de qualidade de vida, justiça social e promoção dos sujeitos. Pensando nisso e **reconhecendo a música como linguagem universal a partir da qual se pode criar e transformar a realidade é que a EPMYC foi criada.** Esta iniciativa é uma ação do poder público **com o apoio do renomado violonista passo-fundense, Yamandu Costa, vencedor do Grammy Latino 2021. Yamandu enxerga na música uma poderosa ferramenta de formação humana,** e a escola se dedica a proporcionar uma qualificação abrangente através do ensino musical.

- 1** Desenvolvimento de habilidades musicais através do aprendizado coletivo de instrumentos.
- 2** Abordagem ampla que engloba as categorias melódicas, percussivas e harmônicas.
- 3** Experimentação de sons e combinações musicais.
- 4** Conexão com canções e músicas populares já reconhecidas.
- 5** Estímulo à percepção auditiva por meio do treinamento vocal.
- 6** Promoção da inclusão social.

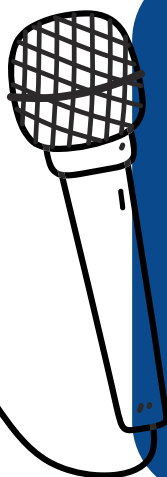
Público-alvo: crianças, adolescentes e jovens da rede pública de educação e assistência social em Passo Fundo.

SOBRE A ESCOLA



Sede central localizada no **Parque da Gare, e mais 4 pólos** instalados em escolas municipais nos 4 quadrantes do Município, a saber:

- Quadrante 1 – EMEF Benoni Rosado
- Quadrante 2 – EMEF Senador Pasqualini
- Quadrante 3 – EMEF Wolmar Salton
- Quadrante 4 – EMEF Cohab Secchi

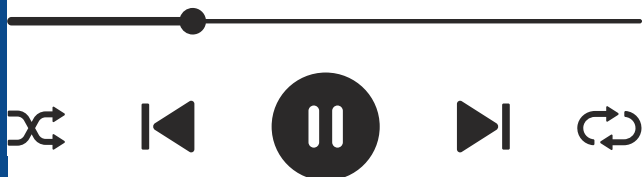
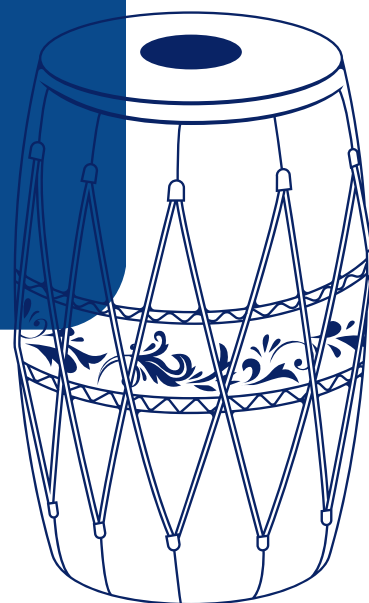


A equipe da EPMYC conta com 1 maestro, 4 bacharéis/licenciados em música e 4 bacharelados/licenciandos em música, responsáveis pela execução do projeto metodológico da escola. As modalidades trabalhadas são: **Cordas Dedilhadas, Cordas Friccionadas, Percussão e Sopro, todas ministradas de forma coletiva.**





- As aulas acontecem uma vez por semana em cada escola, de segunda a quinta-feira, no turno da tarde.
- Pela manhã, atende-se os alunos de turno inverso na sede da escola.
- Nas tardes de terças e quintas, a sede realiza projetos pilotos com alunos da educação infantil, introduzindo-os à música através de atividades específicas.
- Nas quartas e sextas-feiras, ocorrem os ensaios de grupos musicais e naipes.



A escola avalia constantemente o desempenho dos alunos, considerando o interesse, participação, habilidades musicais e desenvolvimento da percepção musical. Reuniões regulares com o grupo técnico e escolas-polo ajudam a monitorar o progresso e ajustar as ações. Também **são realizadas reuniões com os pais para compartilhar informações sobre o desenvolvimento dos filhos** e sua participação nas atividades.

COMO PARTICIPAR?

As inscrições são realizadas de forma on-line, sem necessidade de experiência musical prévia. A Escola busca melhorar a educação através da música, oferecendo a todos a oportunidade de aprender instrumentos e desenvolver habilidades, promovendo sensibilidade, abertura ao diálogo e empatia. **A única exigência é estar matriculado em uma das 34 escolas municipais de ensino fundamental II.**



A Escola possui aproximadamente **350 alunos** distribuídos nos quatro quadrantes. **Nossa meta é aumentar o número de alunos e a frequência, visando formar grupos musicais, como cameratas, orquestras e outros.**

REFLEXOS NA COMUNIDADE

A criação da EPMYC teve um impacto profundo, gerando transformações em estudantes, instituições de ensino e na comunidade em geral. Essa instituição introduziu uma nova perspectiva sobre a relevância da música na educação. Além disso, ao contratar maestros e instrutores altamente qualificados, **abriu portas para profissionais da área e incentivou a busca por educação superior em música em Passo Fundo.** Ademais, por meio de suas apresentações, a escola estimulou a adesão de alunos, destacando os inúmeros benefícios que a música pode proporcionar.



ENTRE EM CONTATO



ESCOLA PÚBLICA DE MÚSICA
**YAMANDU
COSTA**

INSTAGRAM



@passofundo
_prefeitura

WHATSAPP EPMYC



(54) 99261-8533

SPOTIFY



EducaCast PF



EDUCAPF.ORG

WHATSAPP SME



(54) 99640-7760

YOUTUBE



SME Passo Fundo

FACEBOOK



[Prefeitura de
Passo Fundo](#)